



GEORGE

The Ultimate Music Quiz

CHARTÉ GRAPHIQUE

SOMMAIRE

Logotype	<u>3</u>	Dimensions	<u>8</u>
Positif et négatif	<u>4</u>	Références couleurs	<u>9</u>
Zone de protection	<u>5</u>	Polices d'écriture	<u>10</u>
Versions du logo	<u>6</u>	Matériel graphique	<u>11</u>
Usage baseline	<u>7</u>	Utilisation du QR code	<u>12</u>

Logotype



Les fichiers du logo ainsi que toutes ses déclinaisons sont téléchargeables [ici](#).

Positif et négatif

4



Le logo peut être utilisé en blanc sur fond noir ou en noir sur fond blanc.

Le logo monochrome peut également être utilisé sur un fond de couleur pour autant qu'il ressorte bien par rapport au fond.

Il doit néanmoins respecter les zones d'exclusion (voir page suivante).

Zone de protection

Une zone de protection définit l'espace nécessaire autour du logo afin de le laisser « respirer » et lui donner la lisibilité nécessaire à son identification.

Cette zone définit le périmètre dans lequel aucun autre élément (logo, texte, image, etc.) n'est autorisé.

Cette zone est déterminée par l'encombrement d'un carré reporté verticalement et horizontalement autour du logo, soit l'équivalent de la hauteur de lettre du nom « George », et ceci quelle que soit la situation dans un habillage de texte.

Cette règle s'applique au logo avec ou sans baseline.

Soluptatur, as quidisque voluptatur acias dolorum solorenis utas earum rem eostrumquos consequi atiorrum estia voluptiatur, que net et harionem ut aut aut omniantiat abo. Abor repernatum ame porae. Itas a volupis quaspero occatio derumqu asiatur aut ulparum at omnihic iisqui cone odissinit, sam, velecum acepele nduntiis imin eiciassim quibeatibus. Et esciae volupta cus. Faceror epudaescid quae volofer itibus quam, omnimentin rernam exerum conem et aria do-



lupta volut pa delicias eos volorem porpor ma nihilit, ilitatemporo endae. Dollam harum ant. Piducim eos inciiss iminull aborese quosae nati Soluptatur, as quidisque voluptatur acias dolorum solorenis utas earum rem eostrumquos consequi atiorrum estia voluptiatur, que net et harionem ut aut aut omniantiat abo. Abor rep-

pernatum ame porae. Itas a volupis quaspero occatio derumqu asiatur aut ulparum at omnihic iisqui cone odissinit, sam, velecum acepele nduntiis imin eiciassim quibeatibus.

Et esciae volupta cus. Faceror epudaescid quae volofer itibus quam, omnimentin rernam exerum conem et aria dolupta volut pa delicias eos volorem porpor ma nihilit, ilitatemporo endae. Dollam harum ant.

Versions du logo



Le logo peut être utilisé avec ou sans base-line, en horizontal ou vertical selon le support et le contexte, en respectant la lisibilité du logo.

Usage baseline

The Ultimate
MUSIC QUIZ

THE ULTIMATE
MUSIC QUIZ

La baseline peut être utilisée en 2 lignes à partir du moment où elle est dissociée du logo.

Dimensions



←→
15 mm

Logo trop petit pour être lisible.



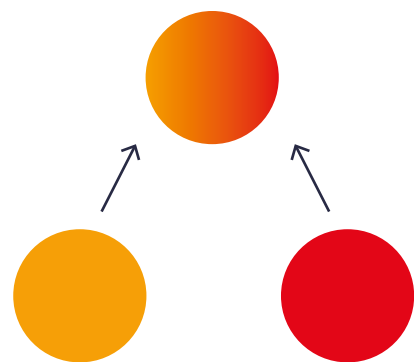
GEORGE

←→
20 mm

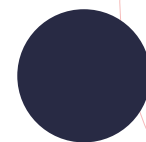
Taille minimum pour être lisible.

Afin de ne pas nuire à la bonne lisibilité du logo, une taille minimale de 20 mm de largeur, est recommandée.

Références couleurs



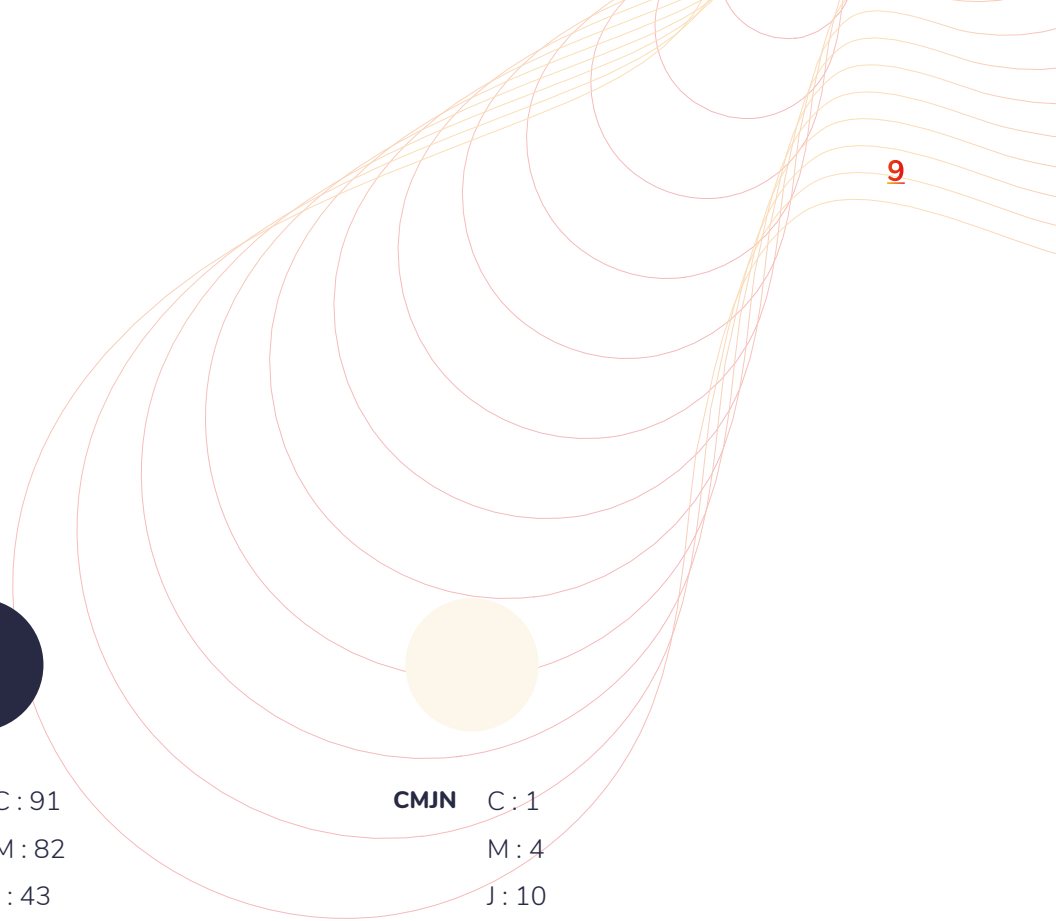
CMJN	C : 0	CMJN	C : 0
	M : 44		M : 100
	J : 96		J : 98
	N : 0		N : 0
RVB	R : 246	RVB	R : 227
	V : 159		V : 11
	B : 7		B : 23
Web	#f59e07	Web	#e30516



CMJN	C : 91
	M : 82
	J : 43
	N : 48
RVB	R : 40
	V : 42
	B : 68
Web	#272943

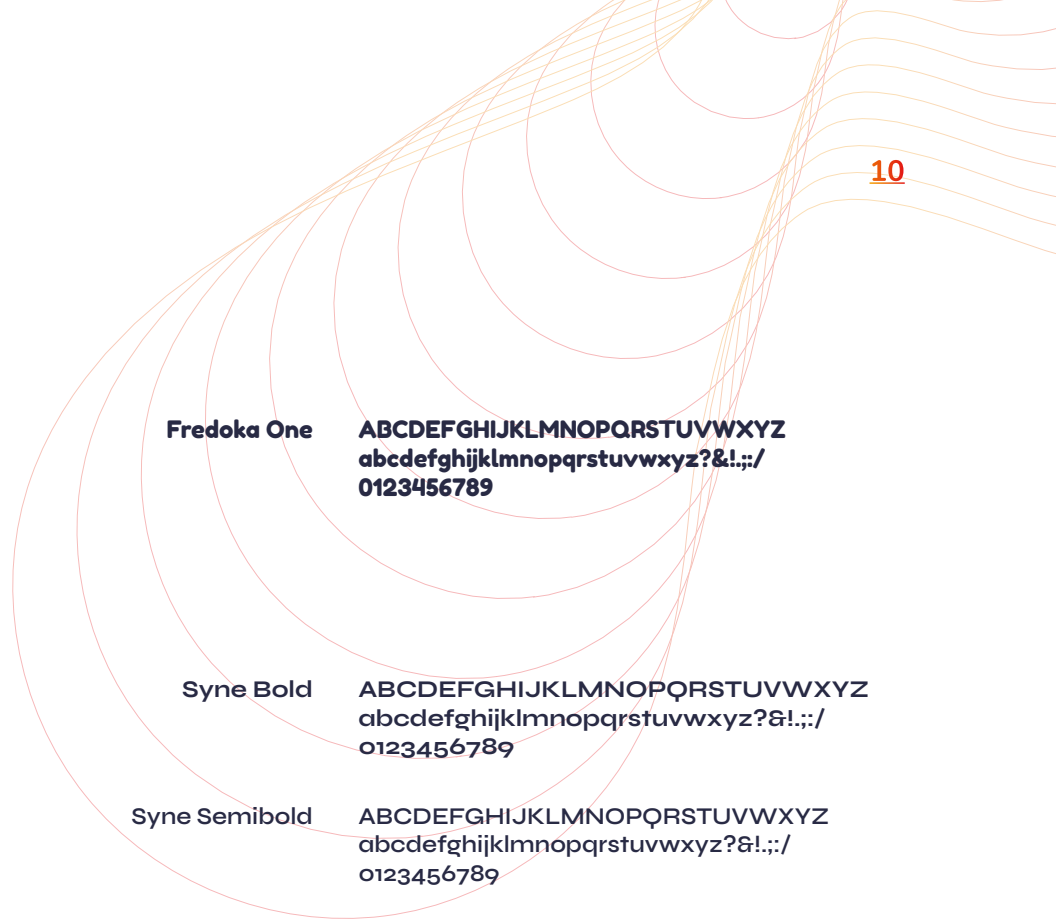


CMJN	C : 1
	M : 4
	J : 10
	N : 0
RVB	R : 253
	V : 246
	B : 234
Web	#fdf5ea



Police d'écriture

Nunito Black	ABCDEFGHIJKLMNOPQRSTUVWXYZ abcdefghijklmnopqrstuvwxyz?&!,:/ 0123456789
Nunito Extrabold	ABCDEFGHIJKLMNOPQRSTUVWXYZ abcdefghijklmnopqrstuvwxyz?&!,:/ 0123456789
Nunito Bold	ABCDEFGHIJKLMNOPQRSTUVWXYZ abcdefghijklmnopqrstuvwxyz?&!,:/ 0123456789
Nunito Semibold	ABCDEFGHIJKLMNOPQRSTUVWXYZ abcdefghijklmnopqrstuvwxyz?&!,:/ 0123456789
Nunito Regular	ABCDEFGHIJKLMNOPQRSTUVWXYZ abcdefghijklmnopqrstuvwxyz?&!,:/ 0123456789
Nunito Light	ABCDEFGHIJKLMNOPQRSTUVWXYZ abcdefghijklmnopqrstuvwxyz?&!,:/ 0123456789

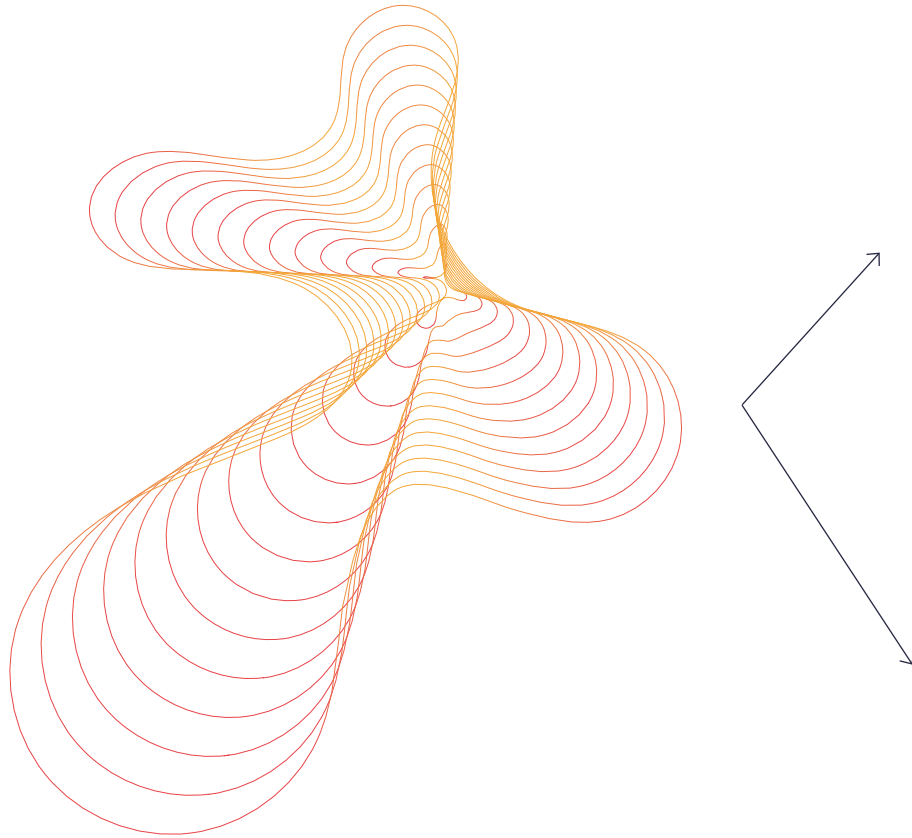


Fredoka One	ABCDEFGHIJKLMNOPQRSTUVWXYZ abcdefghijklmnopqrstuvwxyz?&!,:/ 0123456789
Syne Bold	ABCDEFGHIJKLMNOPQRSTUVWXYZ abcdefghijklmnopqrstuvwxyz?&!,:/ 0123456789
Syne Semibold	ABCDEFGHIJKLMNOPQRSTUVWXYZ abcdefghijklmnopqrstuvwxyz?&!,:/ 0123456789
Syne Medium	ABCDEFGHIJKLMNOPQRSTUVWXYZ abcdefghijklmnopqrstuvwxyz?&!,:/ 0123456789
Syne Regular	ABCDEFGHIJKLMNOPQRSTUVWXYZ abcdefghijklmnopqrstuvwxyz?&!,:/ 0123456789

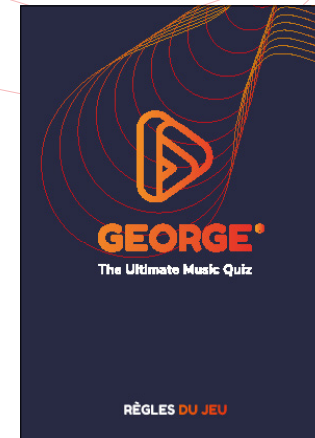
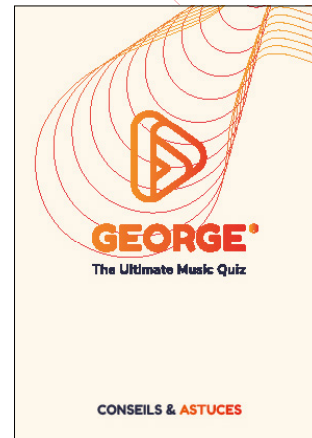
Pour toute communication visuelle web ou imprimée, la police associée au logo sera Nunito ou Syne Regular.

Pour les gros titres, on utilisera la police Fredoka One et pour les sous-titres la Syne Medium, Semibold ou Bold.

Matériel graphique



Exemples :



Le visuel de l'« onde » peut être utilisée en print ou en web pour l'habillage de tout support, tant que cela ne nuit pas à la lisibilité du texte.

Utilisation du QR code

